

Mipymes en Uruguay

**Registros Administrativos y Encuestas.
¿El vaso medio lleno y medio vacío?**




**Seminario Mipymes y
Desarrollo productivo**

ANDE Agencia
Nacional de
Desarrollo
la agencia de las mipymes

→ Contenido

1. Mipymes en Uruguay. ¿Qué sabemos?
2. Encuestas Mipymes. Antecedentes y estrategia actual.
3. Encuestas Mypes. ¿Qué queremos saber?





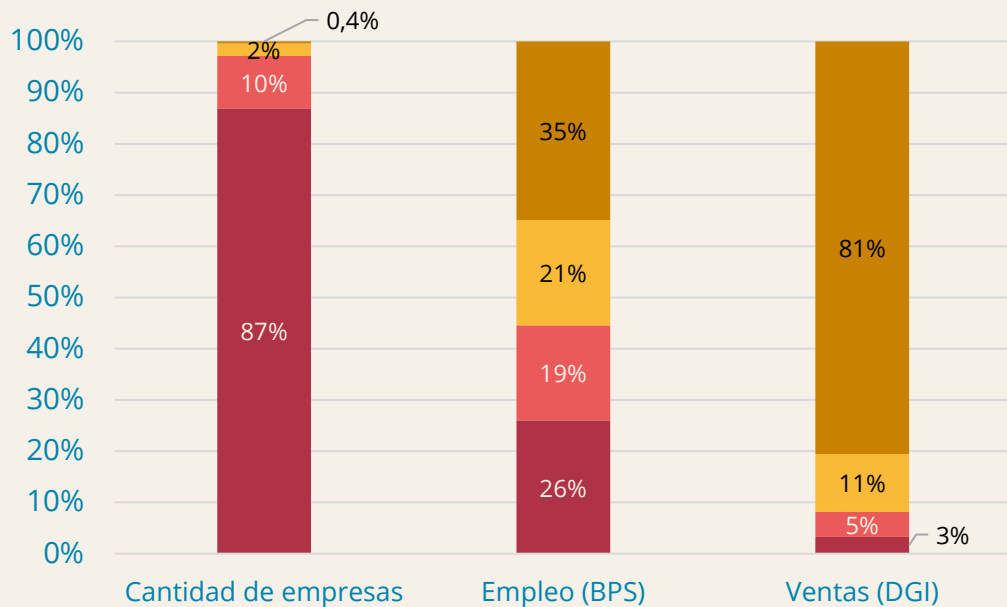
1. Mipymes en Uruguay. *¿Qué sabemos?*



Seminario Mipymes y
Desarrollo productivo

ANDE Agencia
Nacional de
Desarrollo
la agencia de las mipymes

Empresas en Uruguay, 2022.



Mipymes:

99,6% de las empresas.

65% del empleo privado.

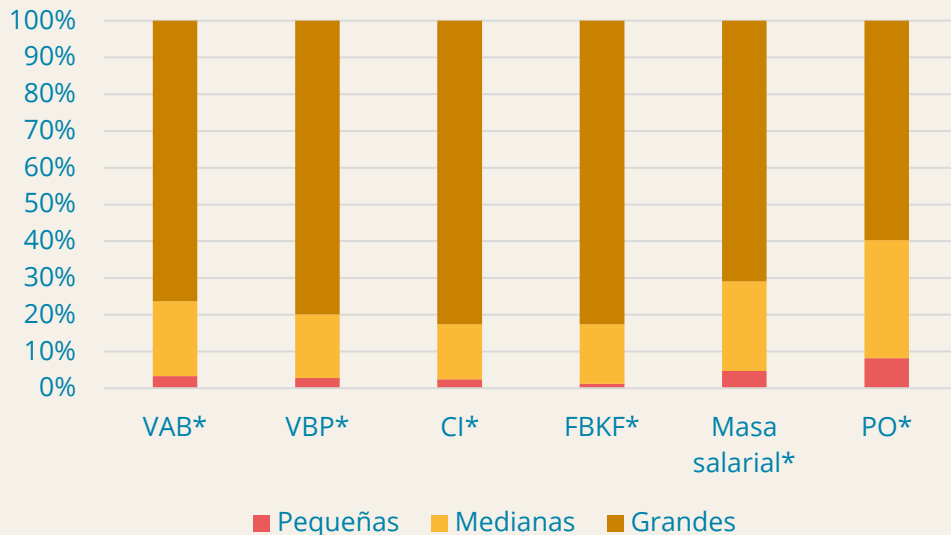
19% de las ventas.

- Grandes
- Medianas
- Pequeñas
- Micro



Empresas en Uruguay, 2022

EAAE:
10+ po



0 a 9 po:

93,3% de las empresas.

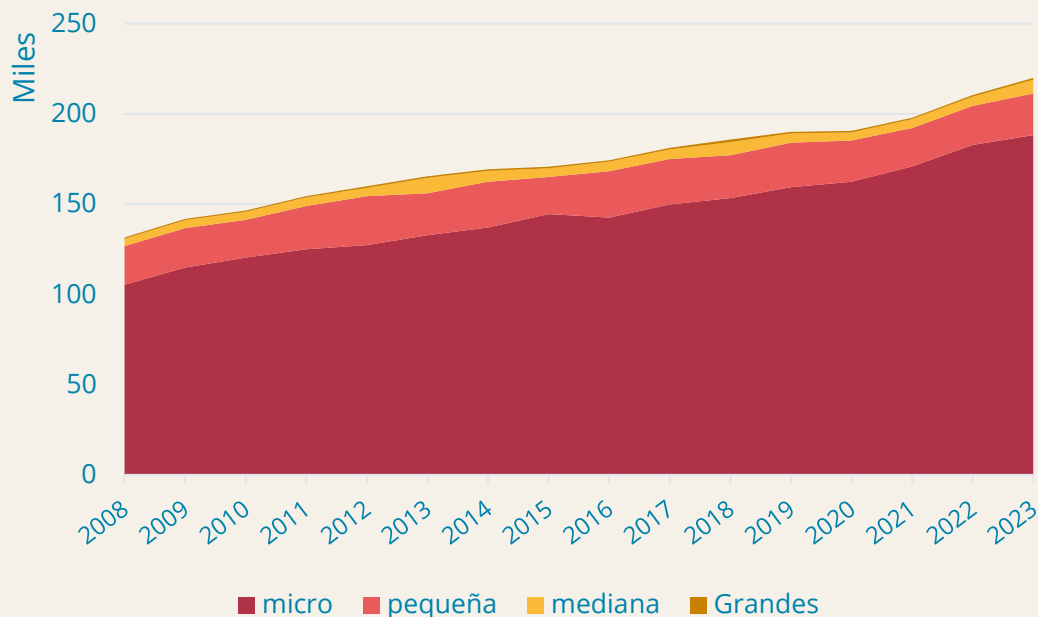
36% del empleo.

10+ po:

6,7% de las empresas.

64% del empleo.

Empresas en Uruguay, 2008-2023.



2023: 88 mil empresas formales más que en 2008.

Explicado por microempresas.

Aumenta empresarialidad.

Mayor dinamismo en interior del país.

→ **2009-2021: Natalidad, Mortalidad y Turbulencia empresarial.**

16.4%

**Tasa Bruta
Natalidad**

14.0%

**Tasa Bruta
Mortalidad**

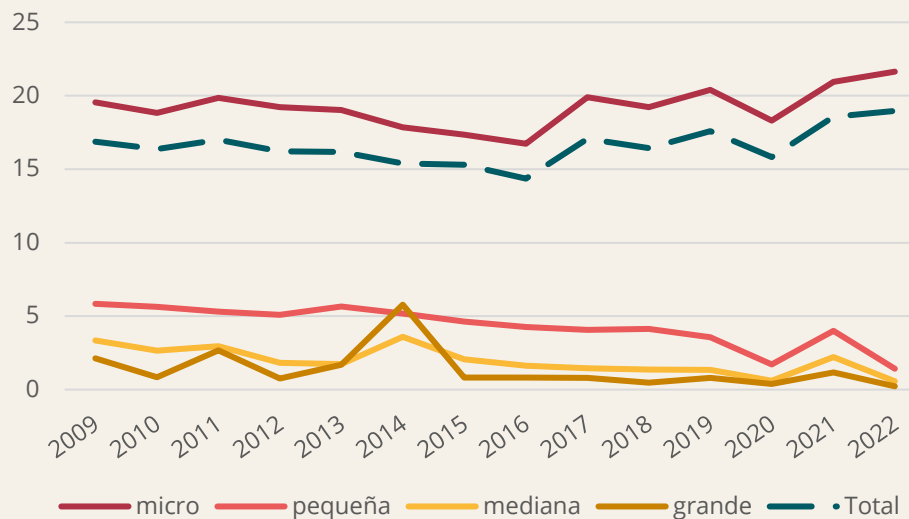
30.4%

**Tasa
Turbulencia**

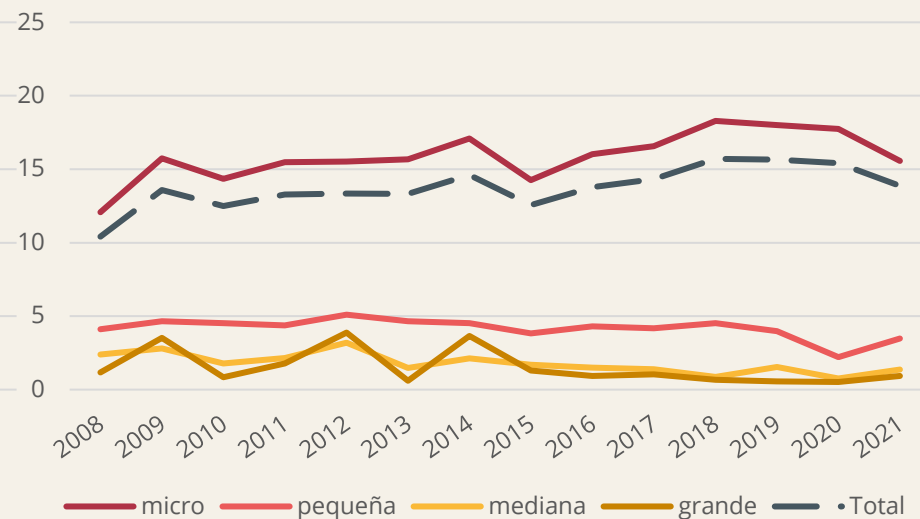


Tamaño

Tasa de Natalidad Bruta

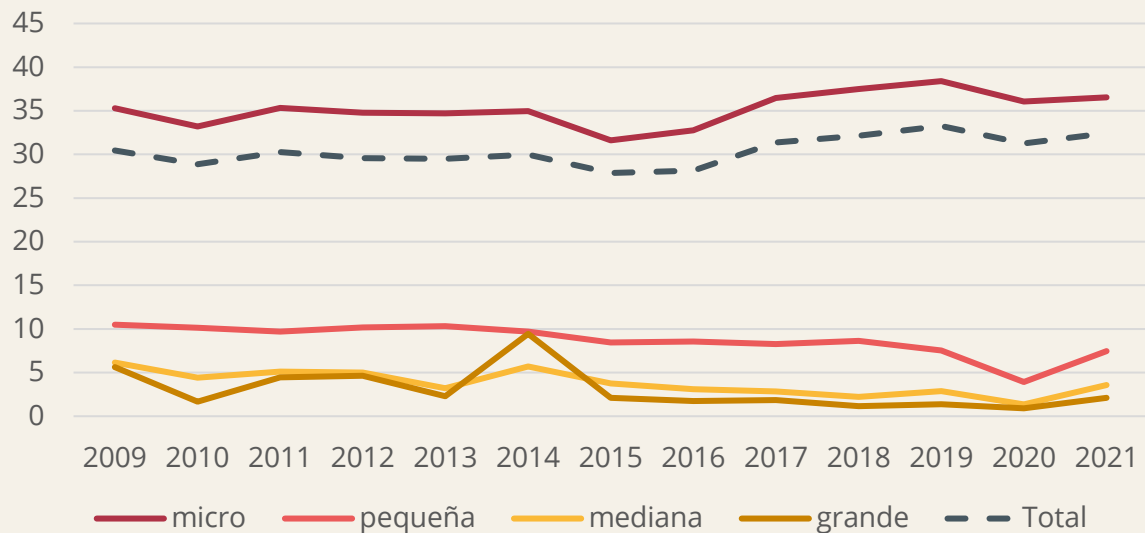


Tasa de Mortalidad Bruta



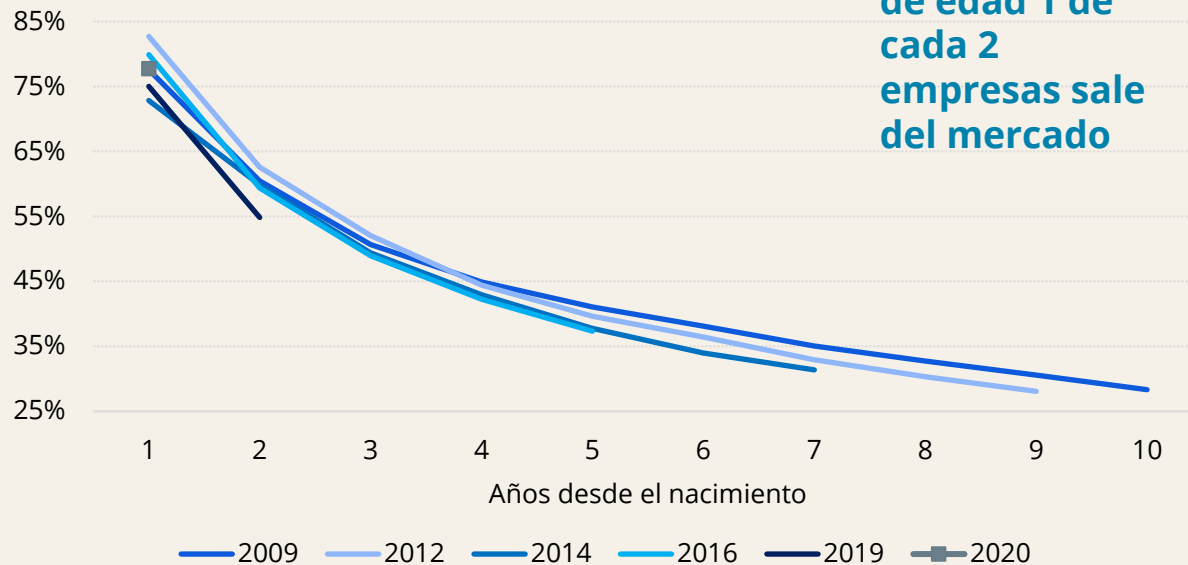
Tamaño

Tasa de Turbulencia



Supervivencia

A los tres años de edad 1 de cada 2 empresas sale del mercado

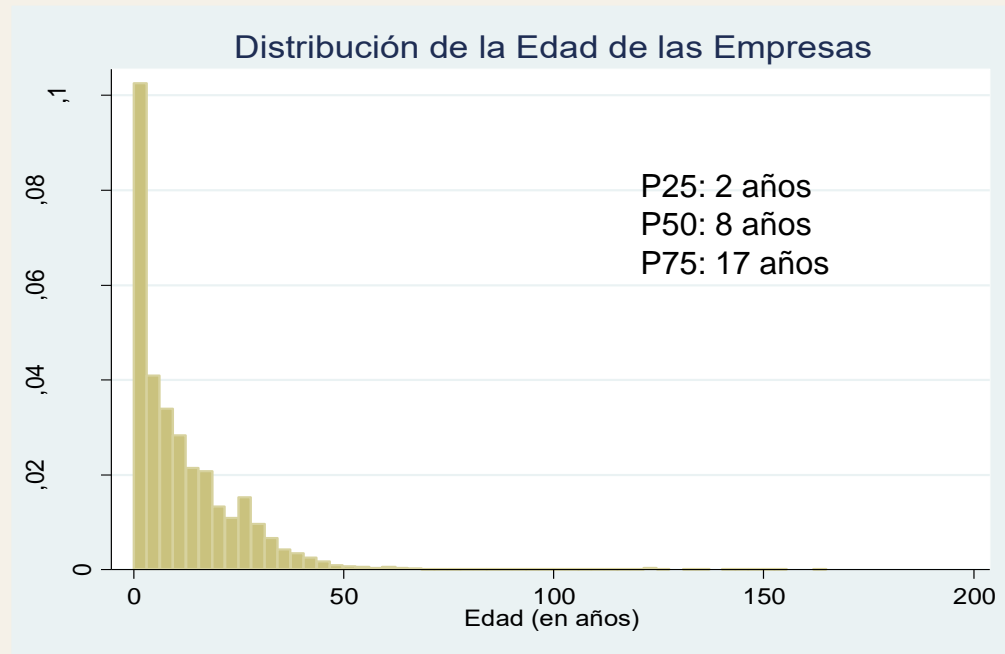


Edad

Consecuencia de alta turbulencia y baja supervivencia:

Estructura etaria de la población de empresas muy joven.

¿Implicancias para la productividad y crecimiento?



Fuente: Planilla de Trabajo 2023Q4 (MTSS).



→ Crecimiento: Matrices de transición.
Las nacidas micro a los **5 años**

2,68%

Son pequeñas

0,24%

Son medianas

0,03%

Son grandes



→ Crecimiento: Matrices de transición.
Las nacidas micro a los **10 años**

2,84%

Son pequeñas

0,25%

Son medianas

0,04%

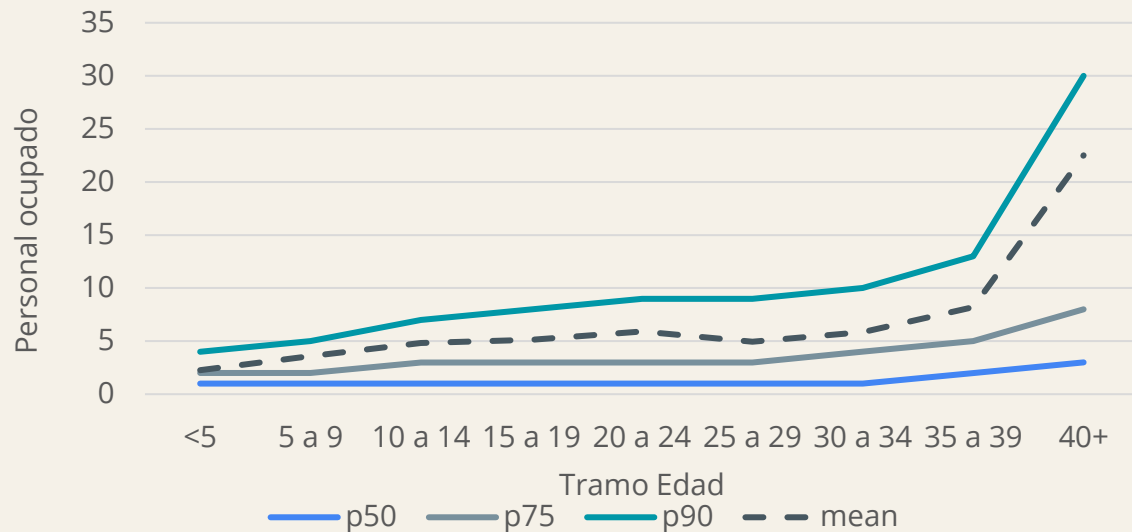
Son grandes



Crecimiento: tamaño según edad.

Empresas crecen poco con la edad.

Se incrementa bastante para empresas mayores a 40 años.

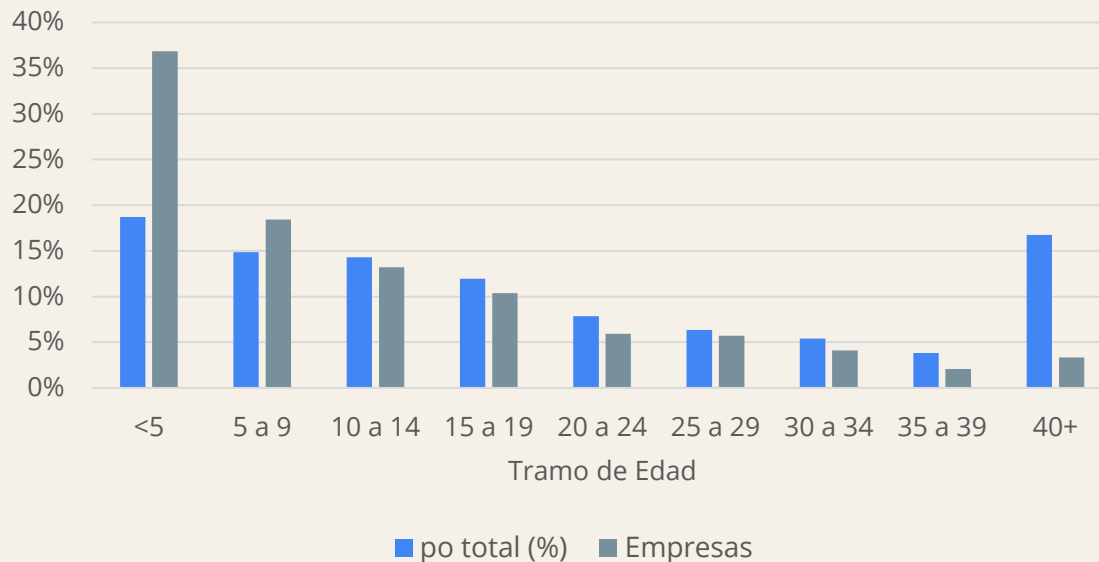


Fuente: Planilla de Trabajo 2023Q4 (MTSS).

Crecimiento: tamaño según edad

37% de las empresas tienen **menos de 5 años** y generan el **19% del empleo**.

3,3% de las empresas tienen **más de 40 años** y generan el **16,7% del empleo**.





2. Encuestas Mipymes.

Antecedentes y estrategia actual



Seminario Mipymes y
Desarrollo productivo

ANDE Agencia
Nacional de
Desarrollo
la agencia de las mipymes

→ Encuestas Empresariales

Encuesta Anual de Actividad Económica (EAAE, INE)

- Encuesta anual: 1982-1997 (EIA) 1998-2022 (EAAE).
- Alcanza a industria, comercio y servicios.
- Solo Tramo de 10+ po (no Micro, no primer franja pequeñas).

Encuesta a MIPYMES (Dinapyme-MIEM)

- Cada 5 años (2007, 2012 (2013), 2017).
- Universo de Mipymes. (1 a 99 po).



Estrategia Actual

○ Tramo 10+ po:

EAAE

Tramo 1 a 9 po

- Encuesta Nacional de Microempresas (ENM): 0 a 4 po.

Convenio ANDE-DINAPYME.

- Encuesta Tramo Pequeñas (5 a 9 po).
Convenio ANDE-DINAPYME-INE.



→ Estrategia Actual

Encuestas Micro y Pequeñas (1 a 9 po)

1. Formularios espejo (Micro un poco más cerrado).
2. Capítulos y preguntas comunes con EAAE (Ej: Tics.).
3. Muestreo aleatorio estratificado (sector).
4. Ambas actualmente en campo.



Encuestas Mypes

Avance de campo al 12 de agosto:

Encuesta	Muestra Esperada	Muestra Efectiva	Avance (%)
Tramo Pequeñas	3,300	1,879	56,9%
Microempresas	3,400	1,366	40,2%



→ Mirando al futuro

Encuestas Micro y Pequeñas (0 a 9 po)

1. Una sola encuesta representativa (0 a 9 po),
2. Coordinación interinstitucional ANDE – Dinapyme - INE.
3. Oleadas cada 3 o 4 años.
4. Complementada con módulos específicos EAAE para tramo pequeñas (Financiamiento inicial, motivación para emprender, entre otras).





3. Encuestas Mypes.

¿Qué queremos saber?





Relevancia

Las mypes (0 a 9 po) representan el 93,3% del universo de empresas y un tercio del personal ocupado en el sector privado.

En términos dinámicos: nacen muchas, mueren muchas, crecen lento, crecen pocas... el 98% de las empresas nacen micro, por lo que entre ellas se encuentran las (pocas) medianas y grandes del futuro.

Motivos para emprender

- Oportunidad / Necesidad.
- Relevancia de motivos NO pecuniarios (flexibilidad horaria, no tener jefes, otros).
- Motivos pecuniarios: ingreso principal, búsqueda de un segundo ingreso (complementario).



Expectativas de crecimiento

- Hurst & Pugsley (2017):
- Alta relevancia de motivos NO pecuniarios (flexibilidad horaria, no tener jefes, otros).
- Bajos “deseos” de crecimiento, atienden mercado existente con productos existentes (nichos).
- Nos aleja de la idea Shumpeteriana de nuevas empresas innovadoras (“destrucción creadora”)



Variables monetarias

- Remuneraciones, Gastos e Ingresos.
- Muy difíciles de medir en este tramo de empresas. Mucho trabajo de “*crítica*” en los relevamientos.
- Permite aproximar productividad laboral.
- Permite dimensionar “contribuciones” de este grupo de empresas en los “agregados” económicos.



Financiamiento

- Fuente de capital inicial y actual.
- Acceso al financiamiento (bancario / no bancario). **¿Es una restricción al crecimiento?**
- Antecedentes encuestas mipymes: 53% declara no necesitar financiamiento (no solicitaría crédito).



Prácticas empresariales y toma de decisiones.

- ¿Qué prácticas empresariales realizan?
- *¿Cómo se toman las decisiones?
¿Contratan asistencia técnica? ¿Con quiénes se asesoran?*
- Bloom et al (2012, 2013) plantean importancia de prácticas de gestión para desempeño y crecimiento de las empresas.



TICs

- Uso de TICs en la operativa y gestión de la empresa.
- ¿Transitan o transitaron verdaderos procesos de transformación digital?
- ¿Es relevante la digitalización para el desempeño / crecimiento / productividad de estas empresas?



Otros tópicos

- Incorporación de tecnología.
- Certificaciones, marcas, seguros.
- Experiencias asociativas.
- Integración a cadenas de valor





En síntesis...

Las encuestas mypes (0 a 9 po) nos brindarán información muy relevante sobre el 93,3% del universo de empresas del país, ayudándonos a comprender los hechos estilizados observados (alta turbulencia, bajos niveles de crecimiento), generando insumos muy relevantes para el diseño e implementación de políticas de desarrollo productivo con foco en mipymes.





¡Muchas Gracias!





**Seminario Mipymes y
Desarrollo productivo**



ande@ande.org.uy | ande.org.uy

