

# Dinámica de las pequeñas y medianas empresas en el marco de 20 años de políticas salariales

Rodrigo Ceni & Sabrina Ferrando  
Universidad de la República



**En los últimos 20 años las políticas  
salariales constituyeron un diferencial en el  
mercado de trabajo**



**El Salario Mínimo Nacional se incrementó  
400% en términos reales y se establecieron  
300 unidades de negociación colectiva**

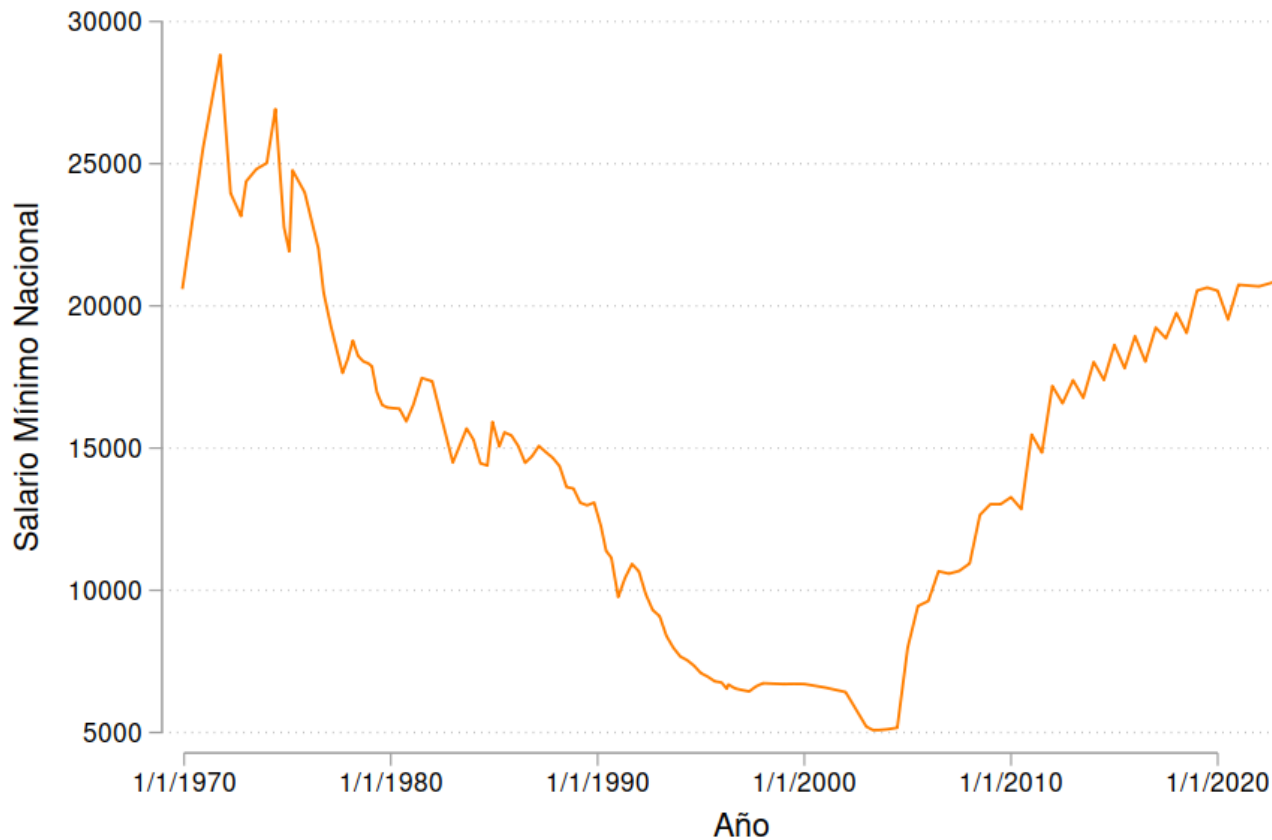


**Seminario Mipymes y  
Desarrollo productivo**

**ANDE** Agencia  
Nacional de  
Desarrollo  
la agencia de las mipymes

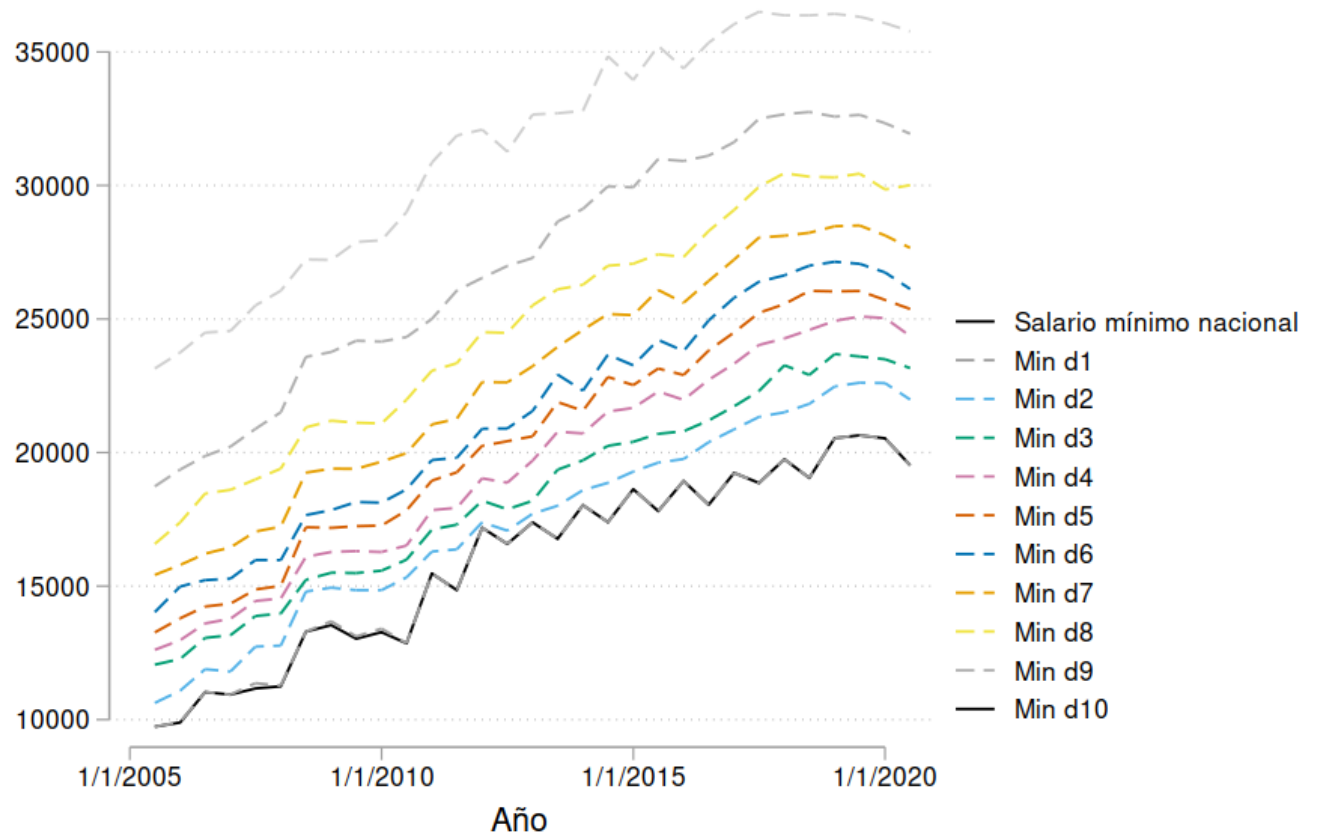
# Evolución del SMN 1969-2024

(a precios de octubre 2022)



Los laudos mínimos por unidad de negociación evolucionan por encima del SMN y presentan gran heterogeneidad

(a precios de octubre 2022)





**El número de empresas y trabajadores formales creció en el período 2004-2015**



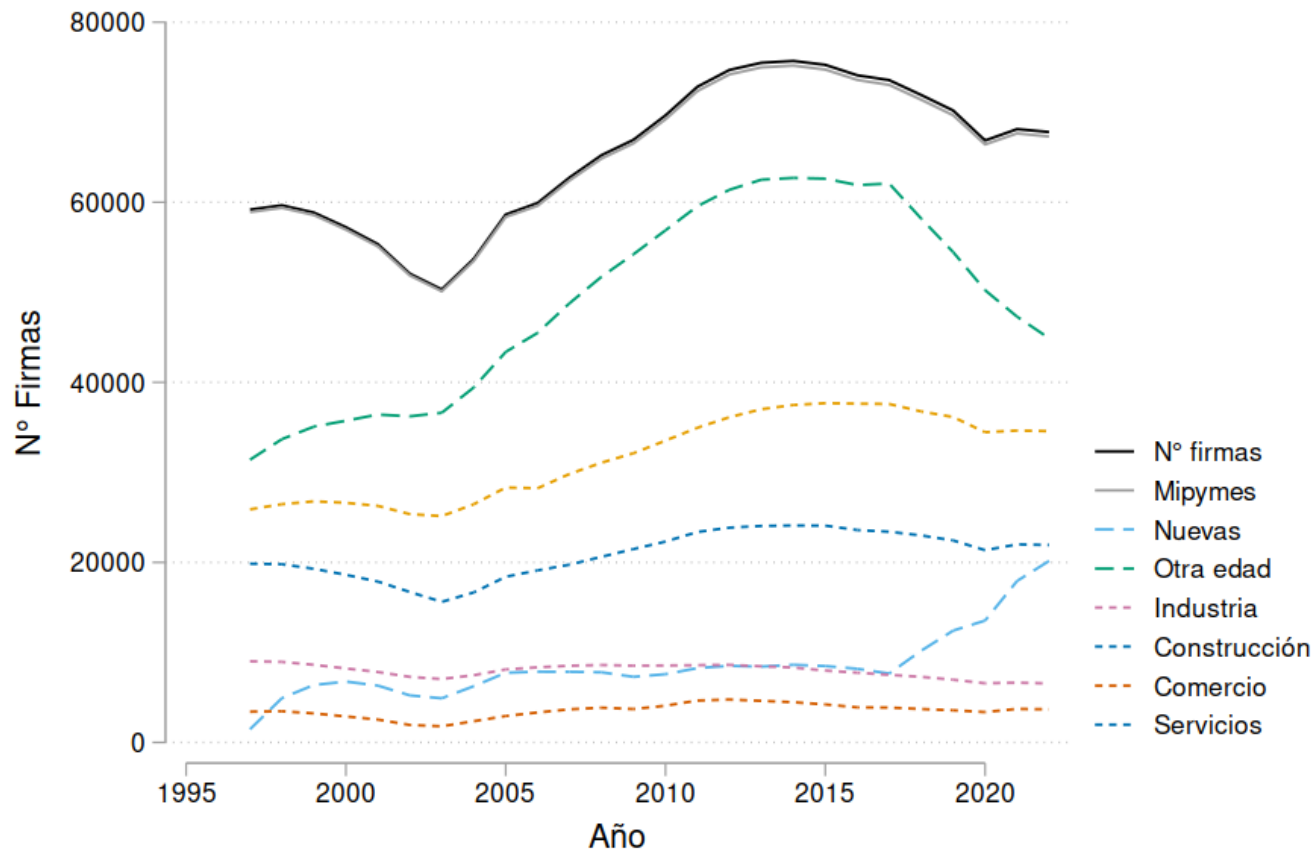
**En el período 2016-2022, se mantiene relativamente estable**



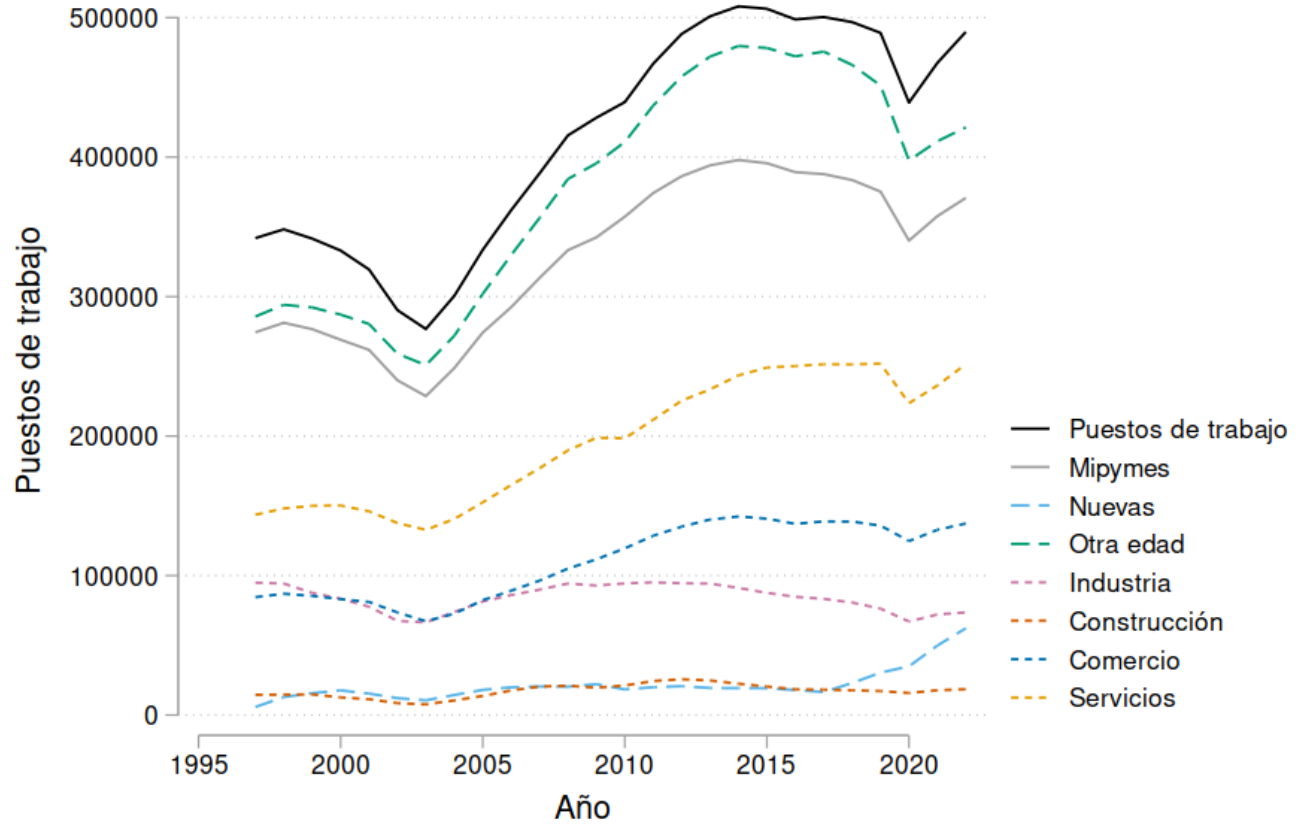
**Seminario Mipymes y  
Desarrollo productivo**

**ANDE** Agencia  
Nacional de  
Desarrollo  
la agencia de las mipymes

La cantidad de empresas formales aumentan 35% entre 2004 y 2014. La mayoría de las empresas son pequeñas y medianas, del sector servicios y con 3 años o más.



La cantidad de puestos de trabajo formales se duplican entre 2004 y 2014. La mayoría de estos puestos son empresas pequeñas y medianas, del sector servicios y con 3 años o más.



# Datos

- Historias laborales de BPS-MTSS 1996-2022
- Base mensual con características de puestos de trabajo y trabajadores
- Compilación 8 rondas de Convenios Colectivos 2005-2020
- Comprende todos los laudos, cláusulas no salariales para todos las unidades de negociación
- Se matchean a través de dos metodologías
- Blanchard et al (2022)
- Planilla de trabajo 2017-2022 MTSS

# Datos

- Se trabajan con bases semestrales y anuales de empresas
- Se consideran solo empresas privadas y se excluyen las empresas que solo cuentan servicio doméstico
- Se consideran trabajadores de una empresa aquellos que lo hagan al menos cuatro meses seguidos y que aporten a la seguridad social como obreros o empleados
- Se incluyen trabajadores jornaleros que cuentan con más de 13 jornales en el mes
- Se contabiliza un único puesto de trabajo por trabajador – empresa – tiempo
- Se excluyen patrones (en todas sus acepciones) y socios cooperativistas

# Estadísticas descriptivas

	Original	Anual	Semestral
Observaciones	17,917,331	2,133,427	3,598,110
Número de firmas	249,321	249,213	243,231
Número de trabajadores/as	1,084,643	763,139	810,874
<i>Distribución del empleo</i>			
Media	8.44	4.99	5.96
Mediana	2.43	1.58	1.86
Ratio p90/p10	13.23	15.47	13.85
Ratio p50/p10	2.43	2.64	2.41
<i>Participación de las firmas por tamaño (%)</i>			
1 a 4	84.79	89.31	88.28
5 a 19	12.73	8.77	9.64
20 a 99	2.19	1.72	1.84
Más de 100	0.29	0.20	0.22
<i>Participación de empleo por tamaño de firma (%)</i>			
1 a 4	35.10	38.37	37.27
5 a 19	26.11	26.02	26.29
20 a 99	19.70	21.56	21.10
Más de 100	19.08	14.05	15.34



# Estadísticas descriptivas

	Original	Anual	Semestral
Observaciones	17,917,331	2,133,427	3,598,110
Número de firmas	249,321	249,213	243,231
<i>Distribución de las firmas por edad</i>			
Media	13.77	11.13	12.20
Desvío estándar	15.13	13.78	14.46
<i>Participación de firmas por edad (%)</i>			
Nueva (0-2 años)	46.94	46.99	47.83
Joven (3-5 años)	20.34	20.63	19.71
Madura (6-10 años)	15.00	15.33	14.97
Consolidada (+10 años)	17.71	17.05	17.48
<i>Participación de empleo por edad de firma (%)</i>			
Nueva (0-2 años)	22.62	16.78	18.26
Joven (3-5 años)	15.08	15.90	15.47
Madura (6-10 años)	16.88	19.87	19.15
Consolidada (+10 años)	40.91	42.54	42.27



# Creación y Destrucción de puestos de trabajo

$$g_{it} = (E_{it} - E_{it-1}) / X_{it}$$

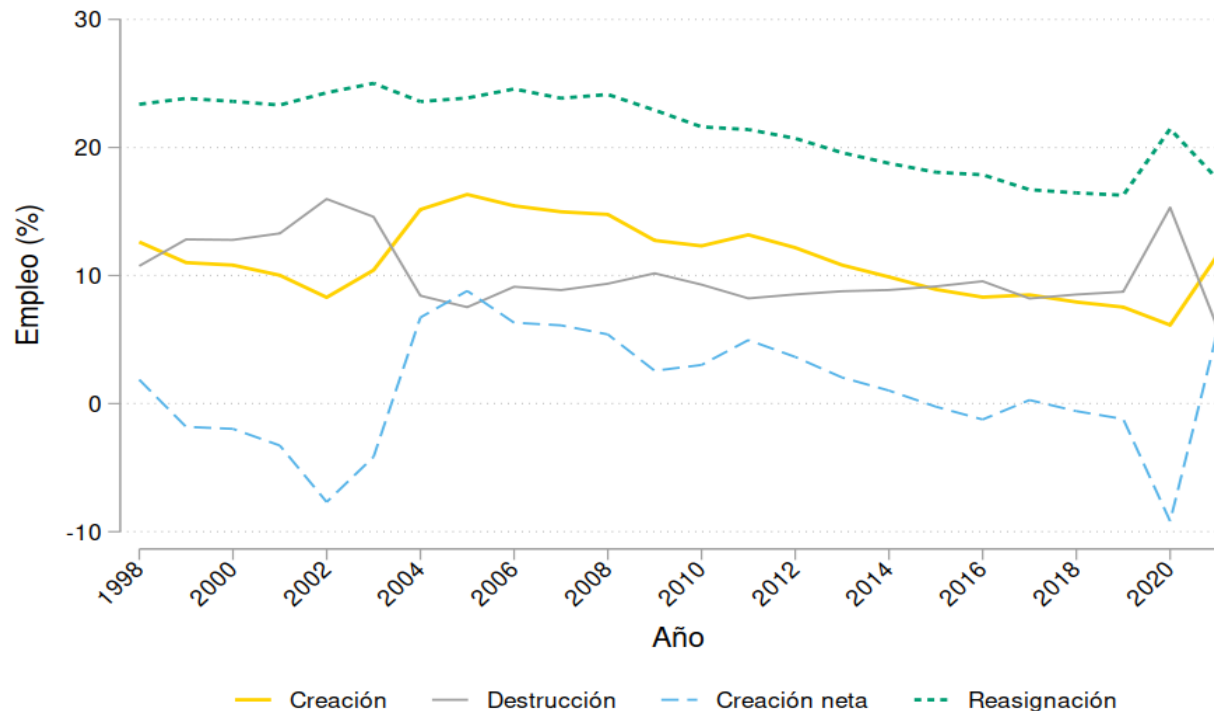
$$X_{it} = 0.5 * (X_{it} + X_{it-1})$$

$$c_{it} = \max \{g_{it}, 0\}$$

$$d_{it} = \max \{-g_{it}, 0\}$$

$$Net_{it} = c_{it} - d_{it}$$

$$R_{it} = c_{it} + d_{it}$$

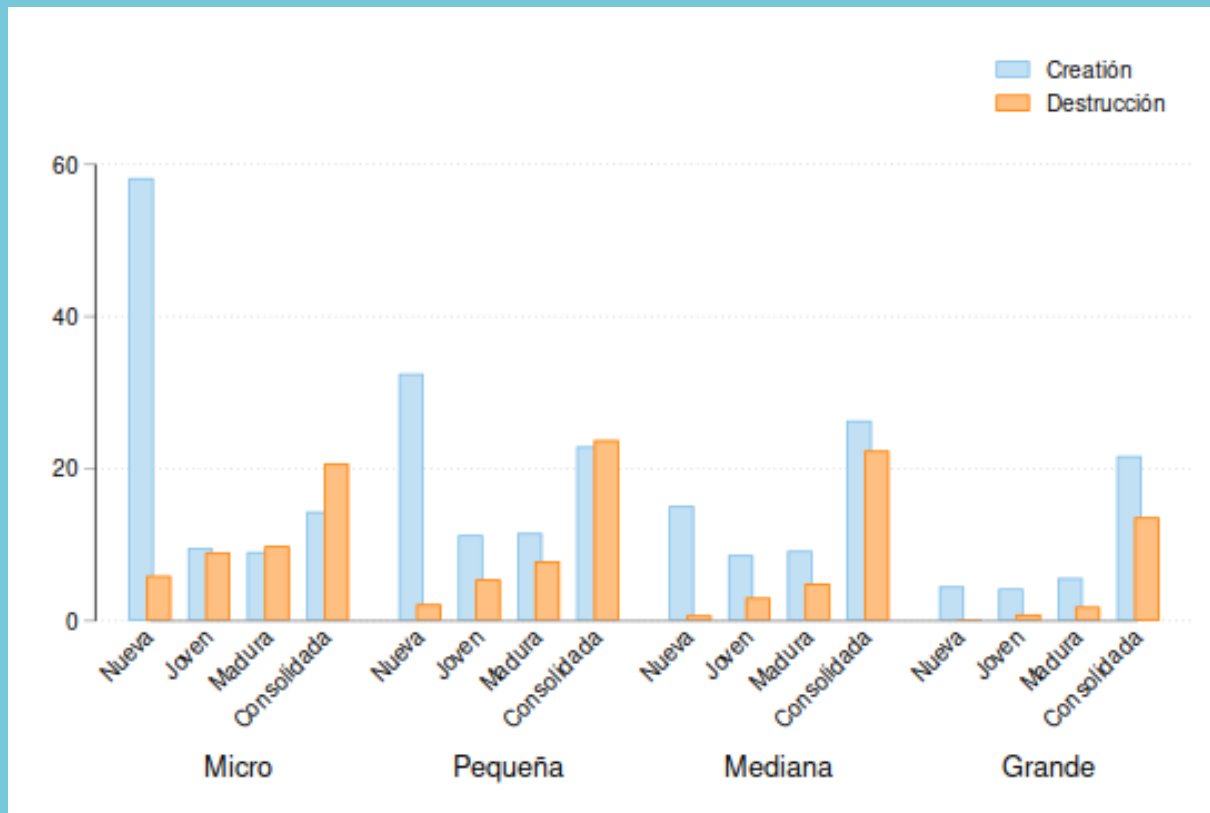


# Creación y Destrucción de puestos de trabajo

En el promedio del período:

las empresas nuevas crean mucho más puestos de trabajo

las Mipymes crean mucho más puestos de trabajo

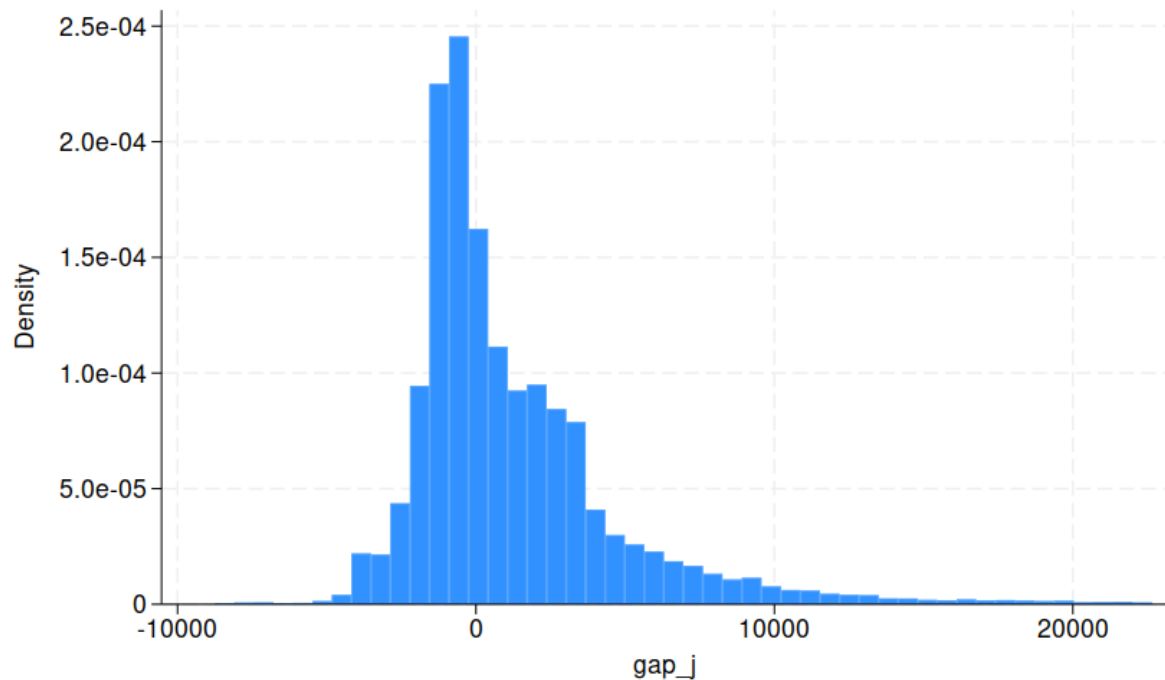


# Política salarial y dinámica de puestos

Definimos la brecha de cada salario en  $t-1$  respecto al laudo mínimo de la unidad de negociación en  $t$

Definimos el

$$\text{gap}_{jt} = \sum (w_{it-1} - w^s_{jt})/\eta_j$$



# Política salarial y dinámica de puestos

El tratamiento es cuan vinculante es el laudo en la unidad de negociación respecto a los salarios que pagan las empresas

Buscamos analizar: ¿Cómo afecta la política sobre la creación y destrucción de empleo

$$Y_{jt} = \alpha \text{gap}_{jt} + \varphi Y_{jt-1} + X_{jt}\beta + \varepsilon_{jt}$$

Controlamos: sector de actividad, tamaño y edad de la empresa

Resultados para el aumento establecido por la Primera Ronda de Negociación en julio de 2005



# Política salarial y dinámica de puestos

$$Y_{jt} = \alpha \text{gap}_{jt} + \varphi Y_{jt-1} + X_{jt}\beta + \varepsilon_{jt}$$

Ronda 1 2005	gap <sub>jt</sub>	gap <sub>jt</sub>	gap <sub>jt</sub>	gap <sub>jt</sub>	gap <sub>jt</sub>
Creation	-4.53e-07	-8.31e-07	-1.73e-07	-3.64e-07	-1.39e-06
	0.013	0.015	0.728	0.850	0.001
Destruction	7.52e-08	3.07e-07	7.05e-07	-3.64e-07	-1.18e-07
	0.618	0.278	0.085	0.005	0.736
Neto	-5.58e-07	-1.23e-06	-1.03e-06	-5.07e-06	-1.35e-06
	0.028	0.01	0.139	0.058	0.022
Empresas	31722	30715	29776	15490	15568
Muestra	todas	(2-99)	(2-95)	(2-50)	(51-99)



# Política salarial y dinámica de puestos

- A medida que crece la brecha entre los salarios de la empresa y los laudos de referencia cae la **creación bruta** de puestos de trabajo
- La relación entre la brecha entre los salarios de la empresa y los laudos de referencia y la **destrucción bruta** de puestos de trabajo no es del todo clara
- A medida que crece la brecha entre los salarios de la empresa y los laudos de referencia cae la **creación neta** de puestos de trabajo
- La muestra de referencia en función de la brecha incide en las conclusiones de la **creación y destrucción bruta**





**Gracias por su atención**

**Comentarios: [rodrigo.ceni@fcea.edu.uy](mailto:rodrigo.ceni@fcea.edu.uy)**





**Seminario Mipymes y  
Desarrollo productivo**



[ande@ande.org.uy](mailto:ande@ande.org.uy) | [ande.org.uy](http://ande.org.uy)

